

# Leppemärgid

## Maakasutuse juhtotstarve

- Alanduse maa-ala
- Elamu maa-ala
- Kalmistu maa-ala
- Keskuse maa-ala
- Liikluse maa-ala
- Mäetööstuse maa-ala
- P1 Puhke ja looduslik maa-ala
- Riigikaitse maa-ala
- Sadama maa-ala
- Supelranna maa-ala
- Tootmise maa-ala
- Äri maa-ala
- Ühiskondliku ehitise maa-ala

- Tiheasustusala
- Detailplaneeringu koostamise kohustusega ala
- Planeeritav mitmetasandiline ristmik
- Planeeritav jalg- ja jalgrattatee
- Planeeritav raudtee
- Planeeritav kohaliku tähtsusega sõidutee
- Raudtee
- Riigitee
- Jalg- ja jalgrattatee
- Kohaliku tähtsusega sõidutee
- Oluliselt muudetav teelõik
- Rohevõrgustik\*
- Haljastatud puhverala

## Alusinfo

- Valla piir
- Asustusüksuse piir
- Katastrüksuse piir
- Hoone
- Turbaväli
- Märgala
- Pulttaimestik
- Haritav maa
- Siseveekogu
- Meri

\*Rohevõrgustiku elemendid:  
A - astmelaud  
K - koridor  
T - tugiala

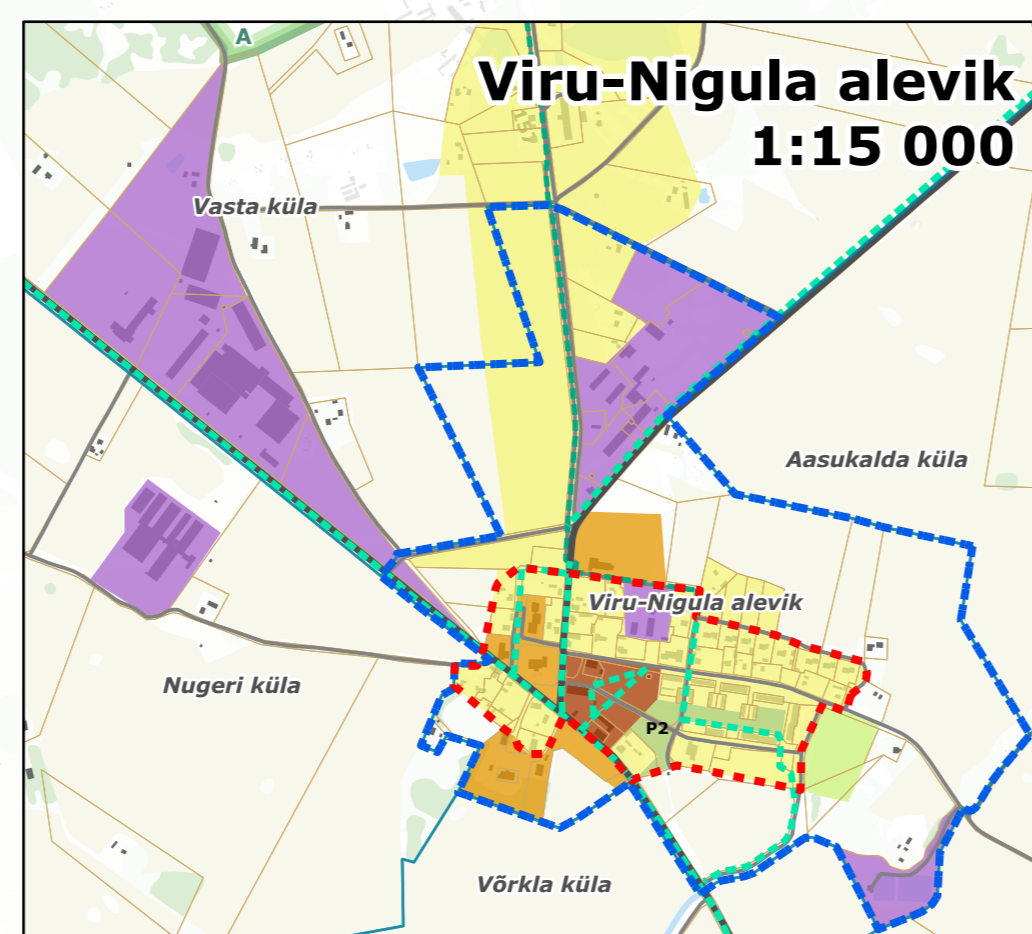
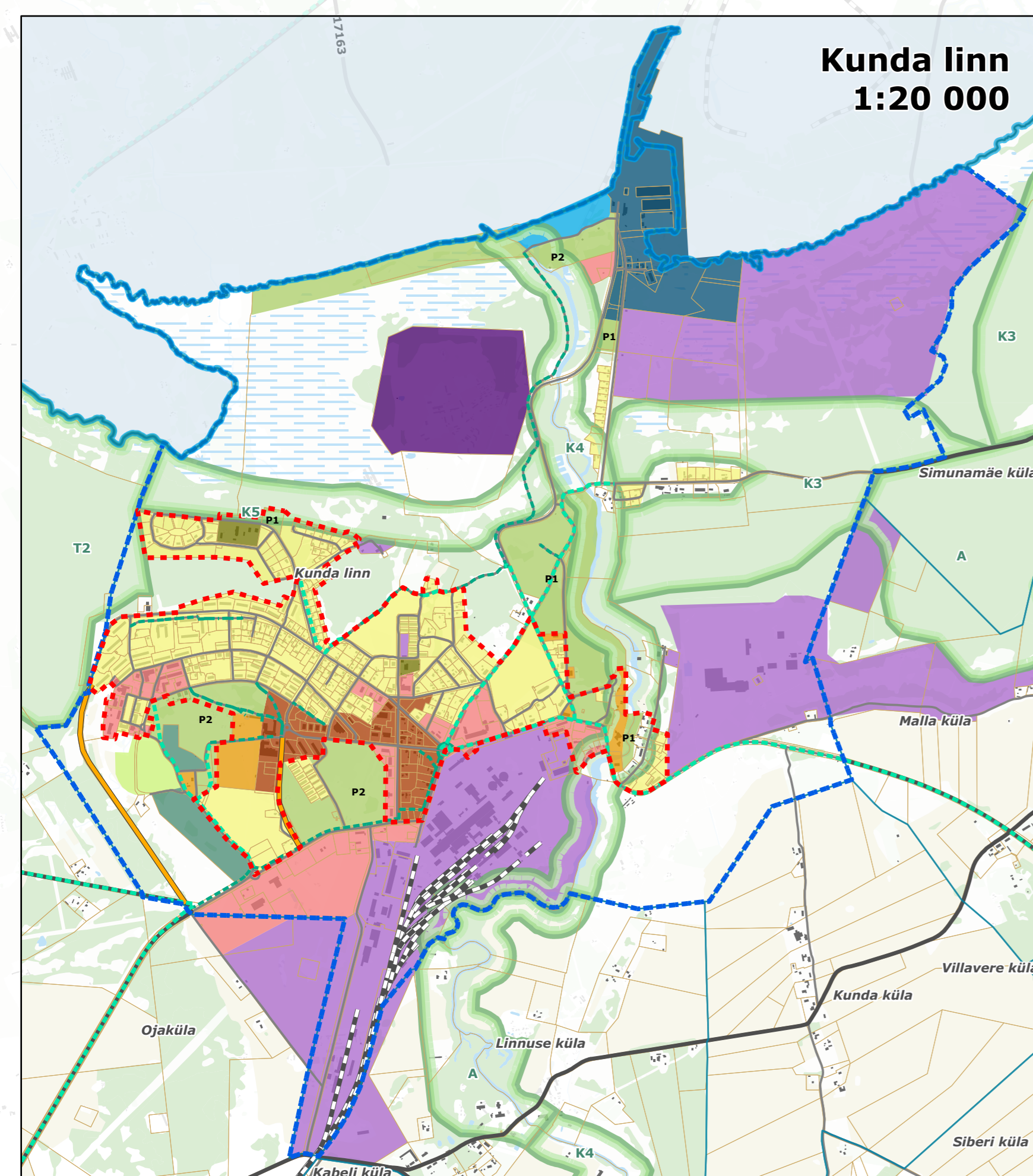
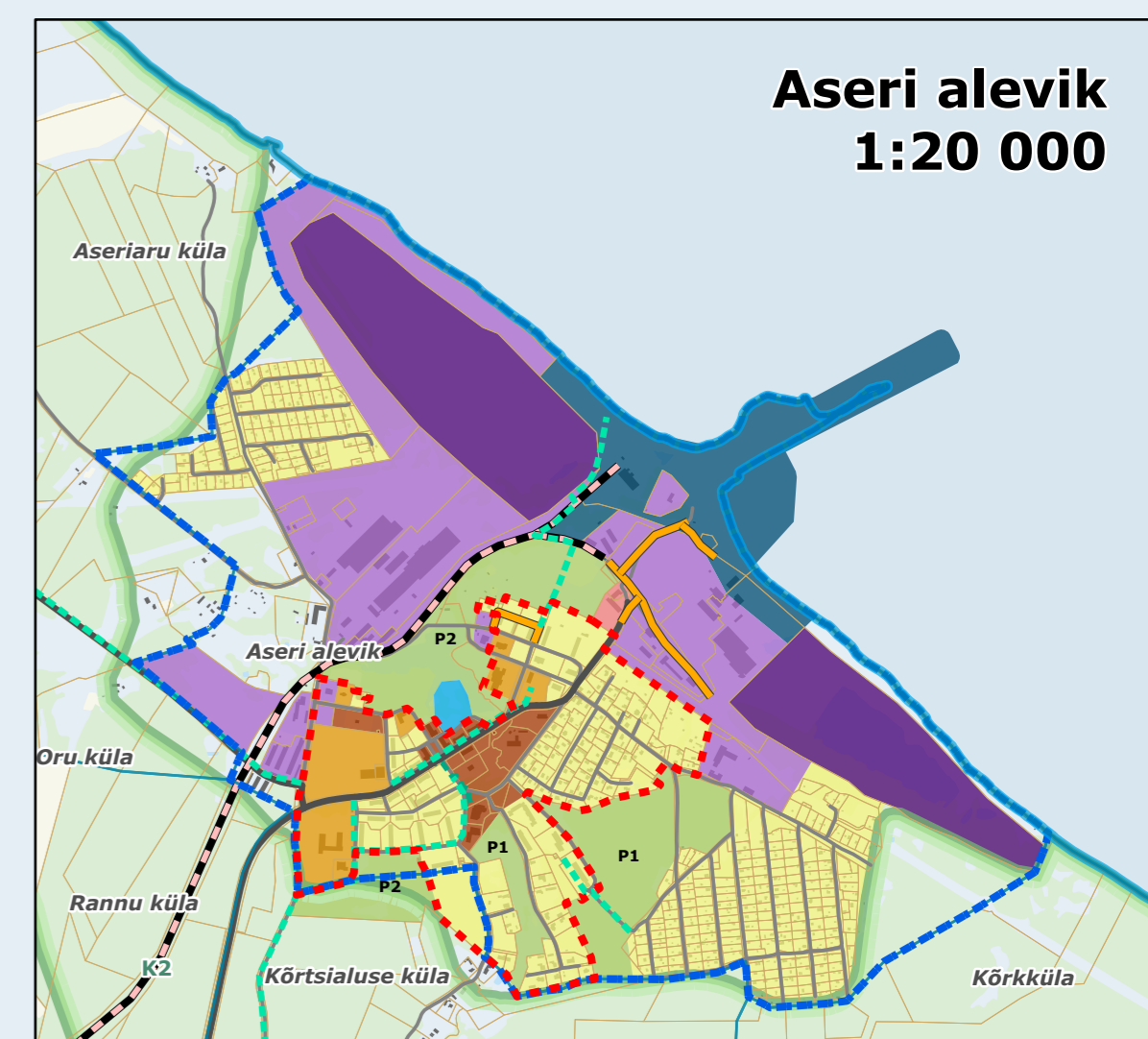
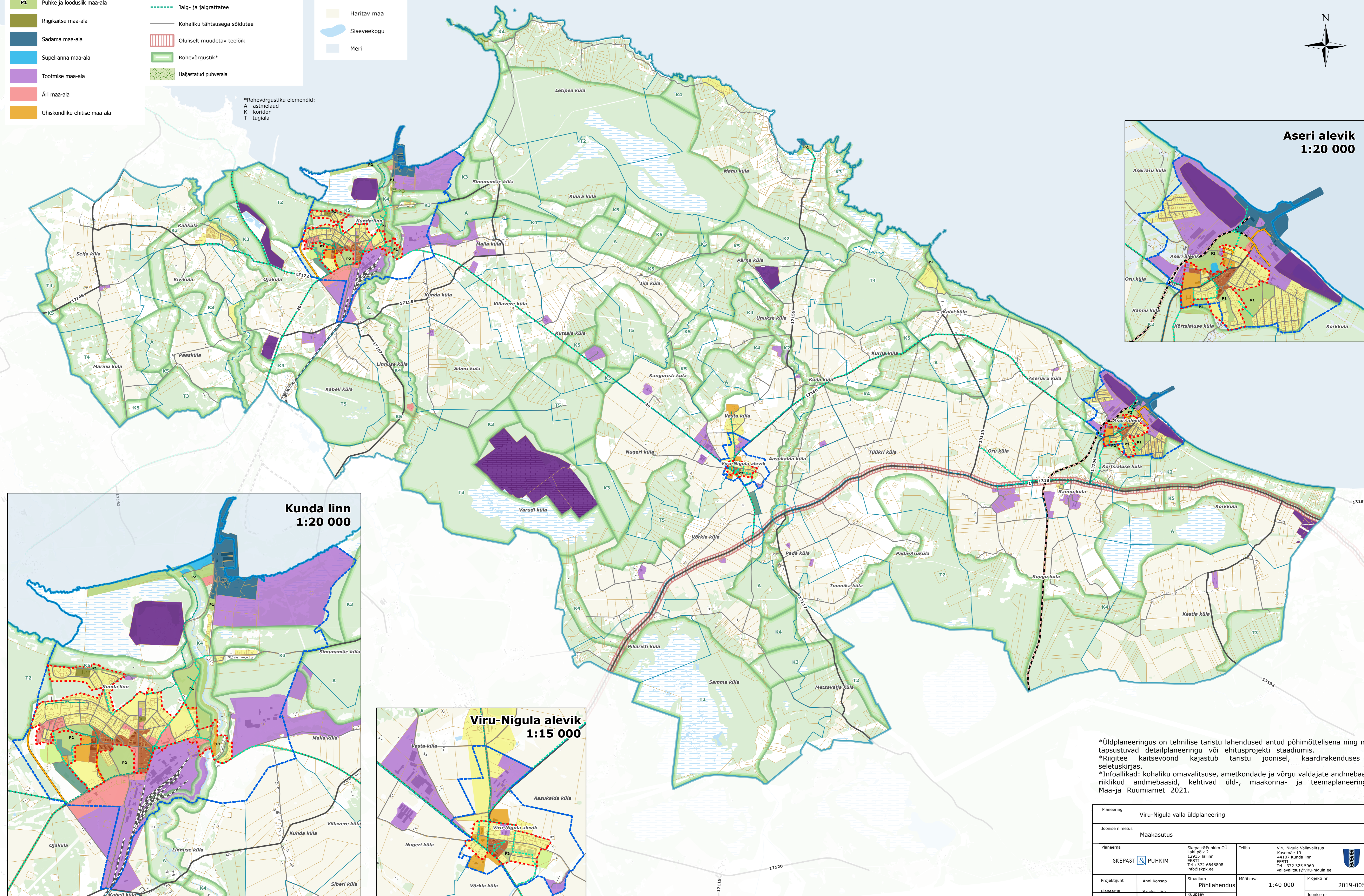
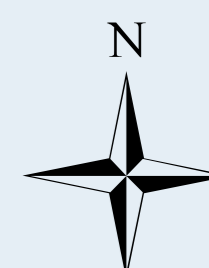
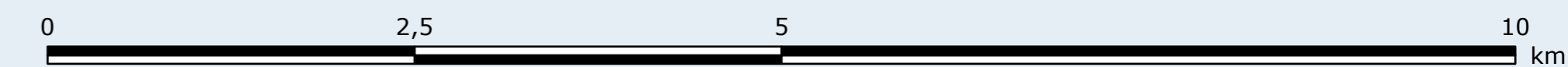
# VIRU-NIGULA VALLA ÜLDPLANEERING

## Maakasutus

SKEPAST & PUHKIM



Mõõtkava 1:40 000



\*Üldplaneeringus on tehnilised taristu lahendused antud põhimõtteliseks ning need täpsustuvad detailplaneeringu või ehitusprojekti staadiumis.  
\*Riigitee kaitsevöönd kajastub taristu joonisel, kaardirakenduses ja seletuskirjas.  
\*Infoallikad: kohaliku omavalitsuse, ametkondade ja võrgu valdajate andmebaasid, riiklikud andmebaasid, kehtivad üld-, maakonna- ja teemaplaneeringud, Maa- ja Ruumiamet 2021.

Planeering		Viru-Nigula valla üldplaneering	
Joonise nimetus		Maakasutus	
Planeerija	SKEPAST & PUHKIM	Tellijä	Viru-Nigula Vallavalitsus Keskmehe 19 44107 Kunda linn EESTI Tel +372 325 5960 valla.valitsus@viru-nigula.ee
Projekti juht	Anni Konsap	Staadium	Põhilahendus
Planeerija	Sander Lõuk	Mõõtkava	1:40 000
GIS-spetsialist	Sander Lõuk	Projekt nr	2019-0056
		Joonise nr	1