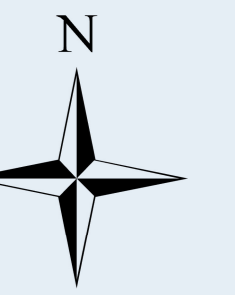


VIRU-NIGULA VALLA ÜLDPLANEERING

Taristu

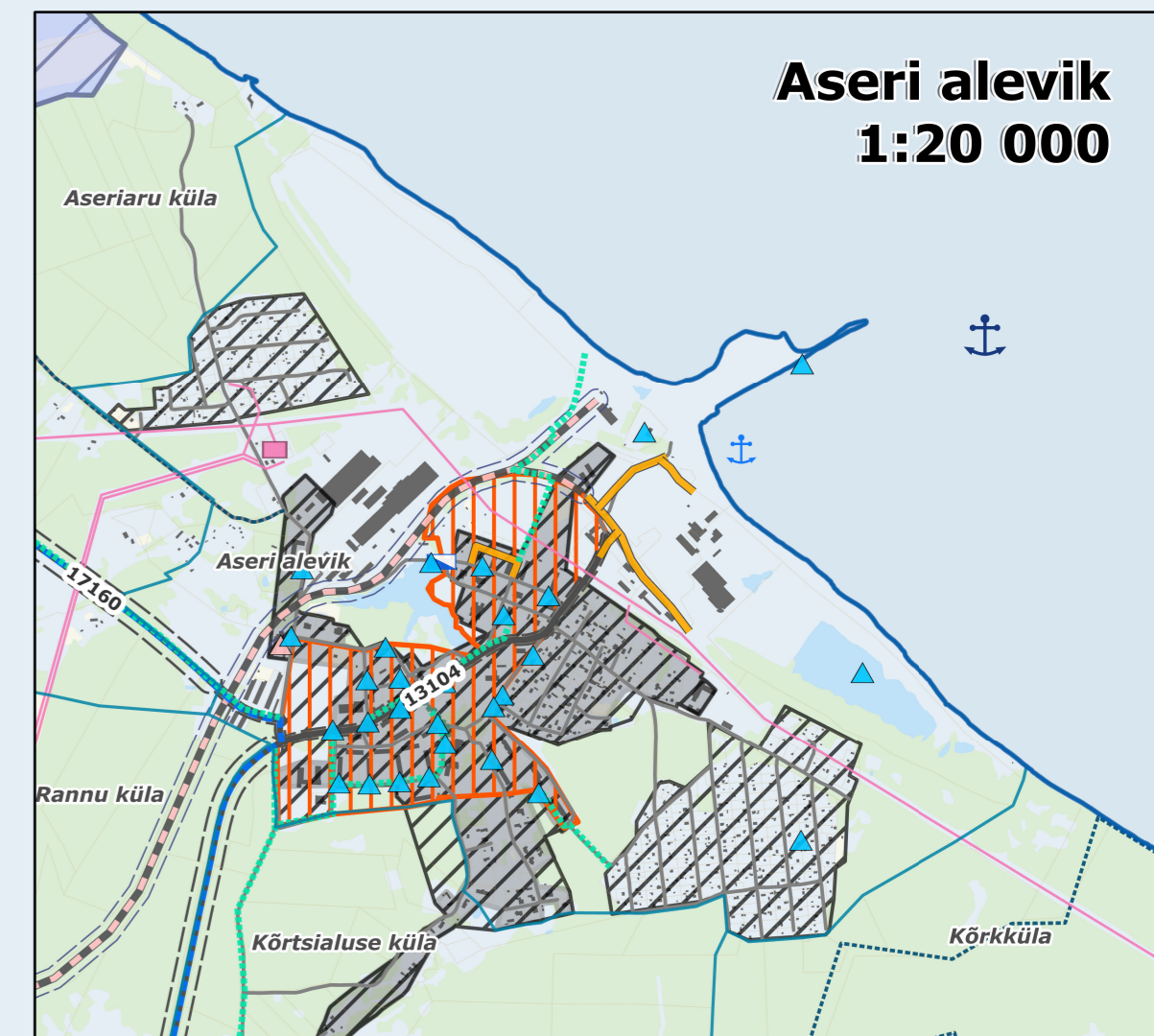
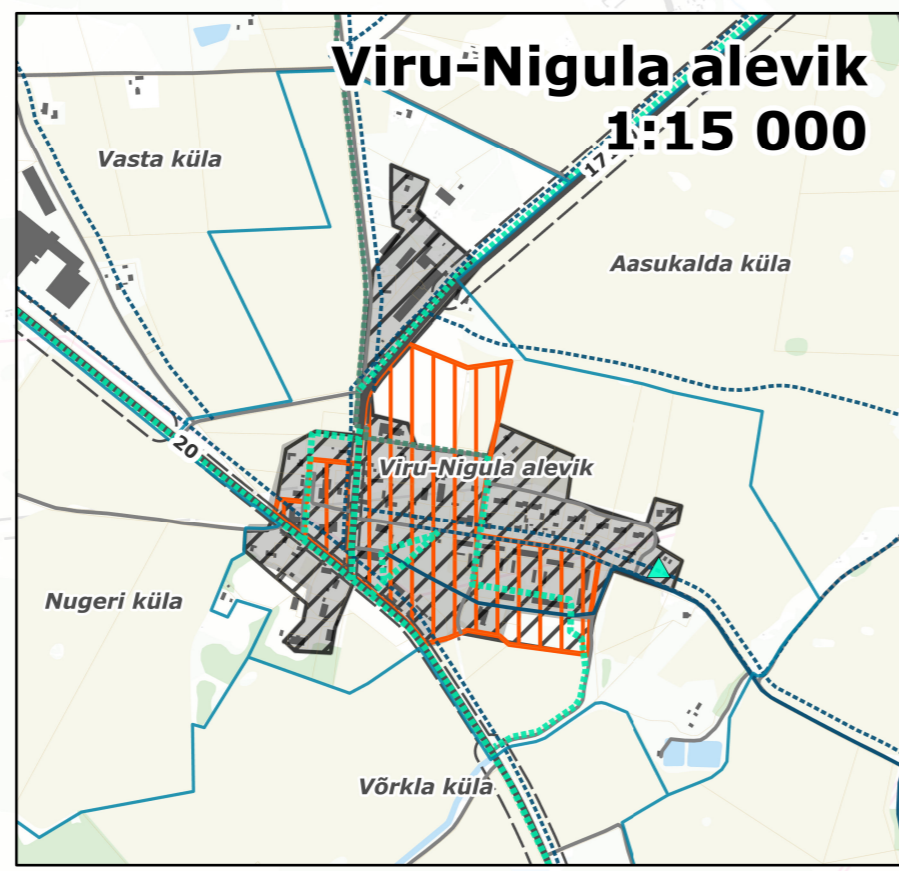
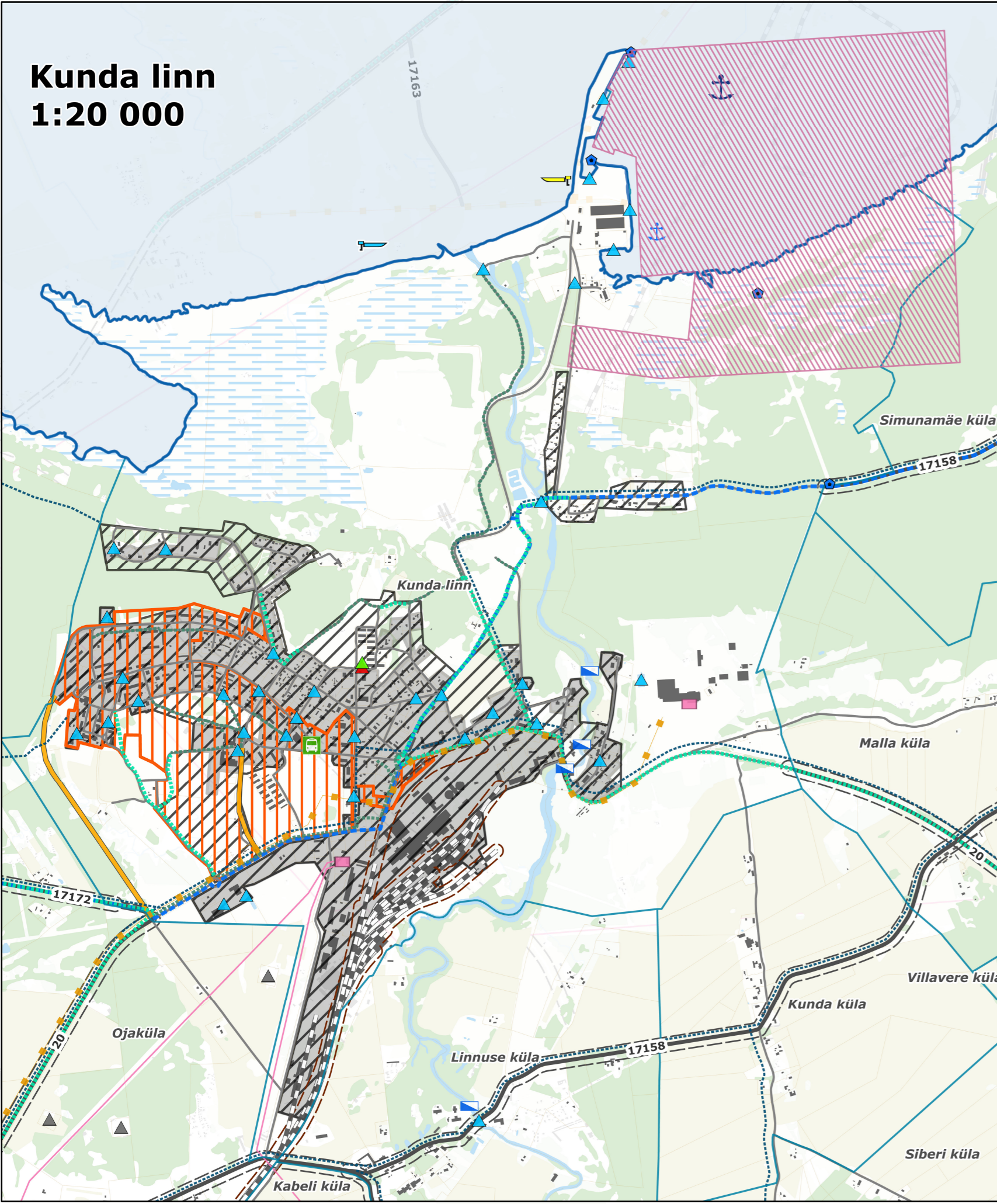
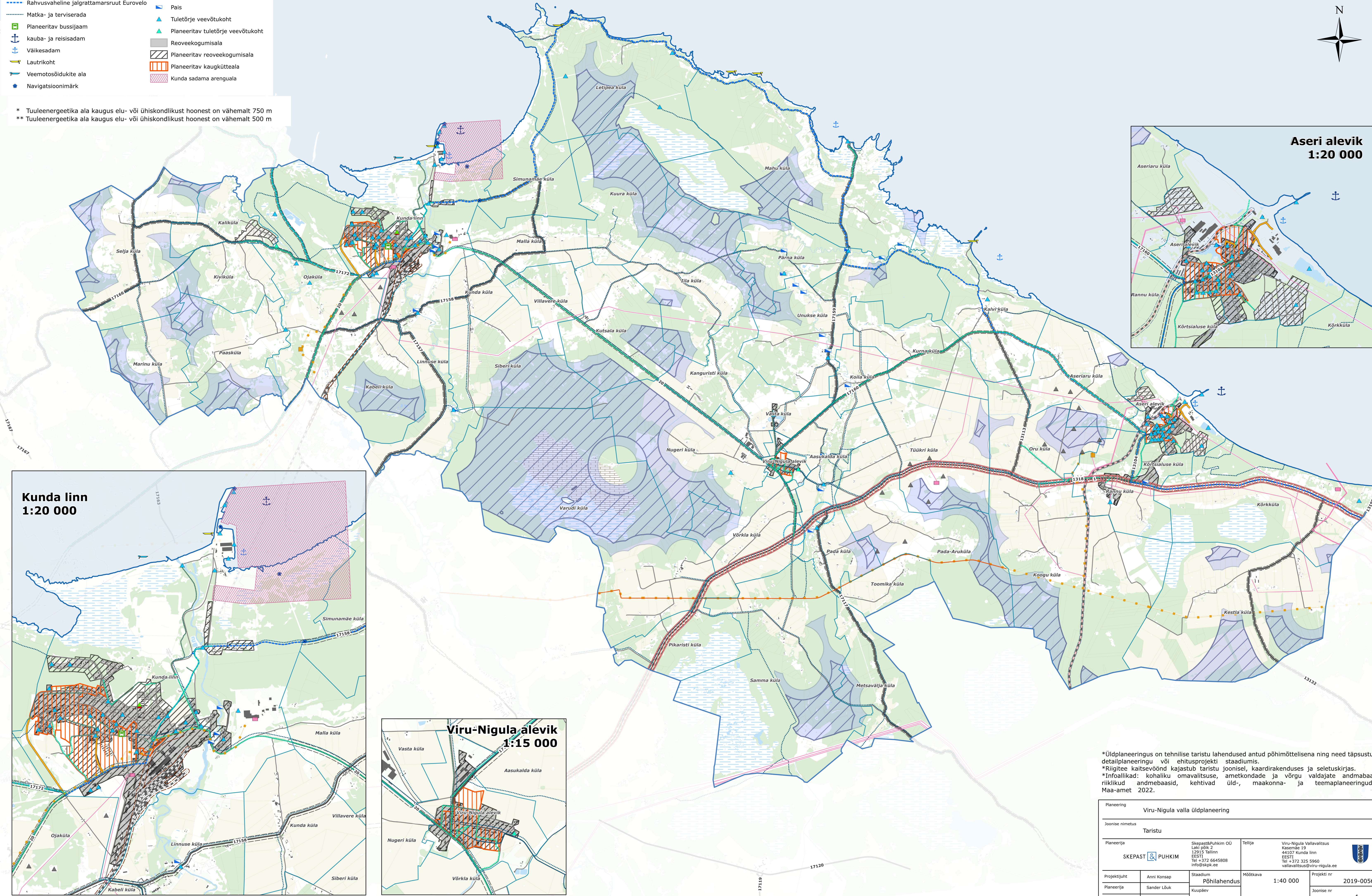
Möötkava 1:40 000

SKEPAST & PUHKIM



- Leppemärgid**
- Riigitee
 - Riigitee kaitsevöönd
 - ▨ Oluliselt muudetav teelõik
 - Kohaliku tähtsusega sõidutee
 - Planeeritav kohaliku tähtsusega sõidutee
 - Planeeritav mitmetasandiline ristmik
 - Raudtee
 - ▨ Raudtee kaitsevöönd
 - ▨ Planeeritav raudtee
 - ▨ Planeeritava raudtee kaitsevöönd
 - Jalg- ja jalgrattatee
 - Planeeritav jalg- ja jalgrattatee
 - Rahnusvaheline jalgrattamarsruut Eurovelo
 - Matka- ja terviserada
 - Planeeritav bussijaam
 - ⚓ kauba- ja reisisadam
 - ⚓ Väikesadam
 - ⚓ Lautrikoht
 - Veemotosõidukite ala
 - Navigatsioonimärk
- Alusinfo**
- ▭ Valla piir
 - ▭ Asustusüksuse piir
 - ▭ Katastriüksuse piir
 - Hoone
 - ▨ Turbaväli
 - ▨ Märgala
 - ▨ Puittaimestik
 - ▨ Haritav maa
 - ▨ Siseveekogu
 - ▨ Meri
- ▲ Jäätmejaam
▲ Planeeritav jäätmejaam
▲ Planeeritav kompostimisväljak
■ Gaasijaotusjaam
■ Maagaasi torustik
— Maagaasi rekonstrueeritav torustik
— Elektriliin (15-330 kV)
— Estlink2
■ Alajaam
▲ Tuulegeneraator
▨ Planeeritav tuuleenergeetika ala*
▨ Planeeritav tuuleenergeetika ala**
- ▨ Pais
▲ Tuletõrje veevõtukoht
▲ Planeeritav tuletõrje veevõtukoht
■ Reoveekogumisala
▨ Planeeritav reoveekogumisala
▨ Planeeritav kaugkütteala
▨ Kunda sadama arenguala

* Tuuleenergeetika ala kaugus elu- või ühiskondlikust hoonest on vähemalt 750 m
** Tuuleenergeetika ala kaugus elu- või ühiskondlikust hoonest on vähemalt 500 m



*Üldplaneeringus on tehnilised taristu lahendused antud põhimõtteliseks ning need täpsustuvad detailplaneeringu või ehitusprojekti staadiumis.
*Riigitee kaitsevöönd kajastub taristu joonisel, kaardirakenduses ja seletuskirjas.
*Infoallikad: kohaliku omavalitsuse, ametkondade ja võrgu valdajate andmebaasid, riiklikud andmebaasid, kehtivad üld-, maakonna- ja teemaplaneeringud, Maa-amet 2022.

Planeering		Viru-Nigula valla üldplaneering	
Joonise nimetus		Taristu	
Planeerija	SKEPAST & PUHKIM	Skepast&Puhkim OÜ Lahi põik 2 12915 Tallinn EESTI Tel +372 664808 info@sapk.ee	Tellijä Viru-Nigula Vallavalitsus Kasemäe 19 44107 Kunda linn EESTI Tel +372 325 5960 vallavalitsus@viru-nigula.ee
Projektsuht	Anni Konsap	Staadium	Põhilahendus
Planeerija	Sander Lõuk	Möötkava	1:40 000
GIS-spetsialist	Sander Lõuk	Projekt nr	2019-0056
		Joonise nr	4