

# Leppemärgid

- Avalik juurdepääs või juurdepääs tuletõrje veevõtukohtale
- Supelrand või supluskoht
- Planeeritav supluskoht
- Tingimuslik supluskoht
- Surfiala
- Puhkekoht
- Kauni vaatega koht
- Kauni vaatega teelõik
- XX saj arhitektuuripärand
- Militaarpärand
- Pärandkultuuri objekti ettepanek
- Arheoloogiatundlik ala

- Miljöväertuslik ala
- Väärtuslik maastik
- Kõrgendatud avaliku huviga ala
- Rohevõrgustik\*
- Rohevõrgustiku konfliktala
- Väärtuslik põllumajandusmaa
- Ehituskeeluvöönd
- Üleujutusprobleemiga ala

# Alusinfo

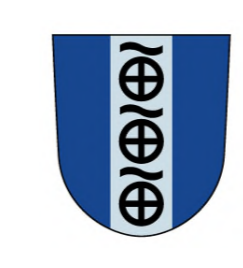
- Valla piir
- Asustusüksuse piir
- Hoone
- Turbaväli
- Märgala
- Puittaimestik
- Haritav maa
- Siseveekogu
- Meri
- Katastriüksuse piir

\*Rohevõrgustiku elemendid:  
 T - tugiala  
 K - koridor  
 A - astmelaud

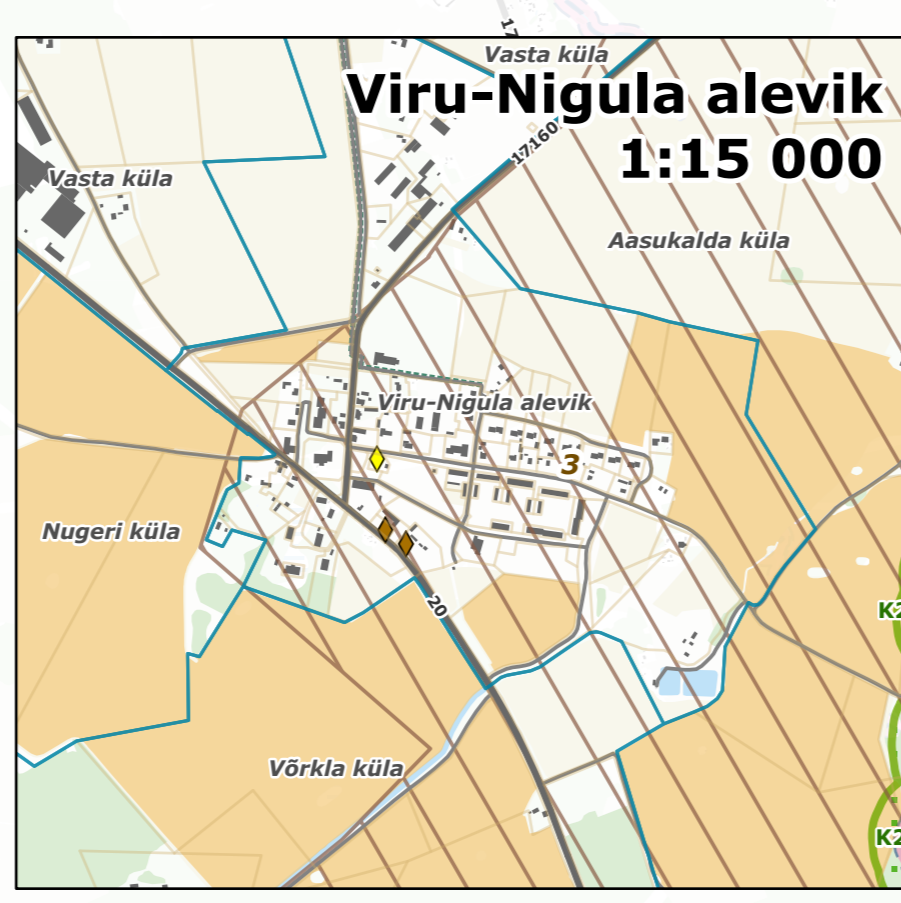
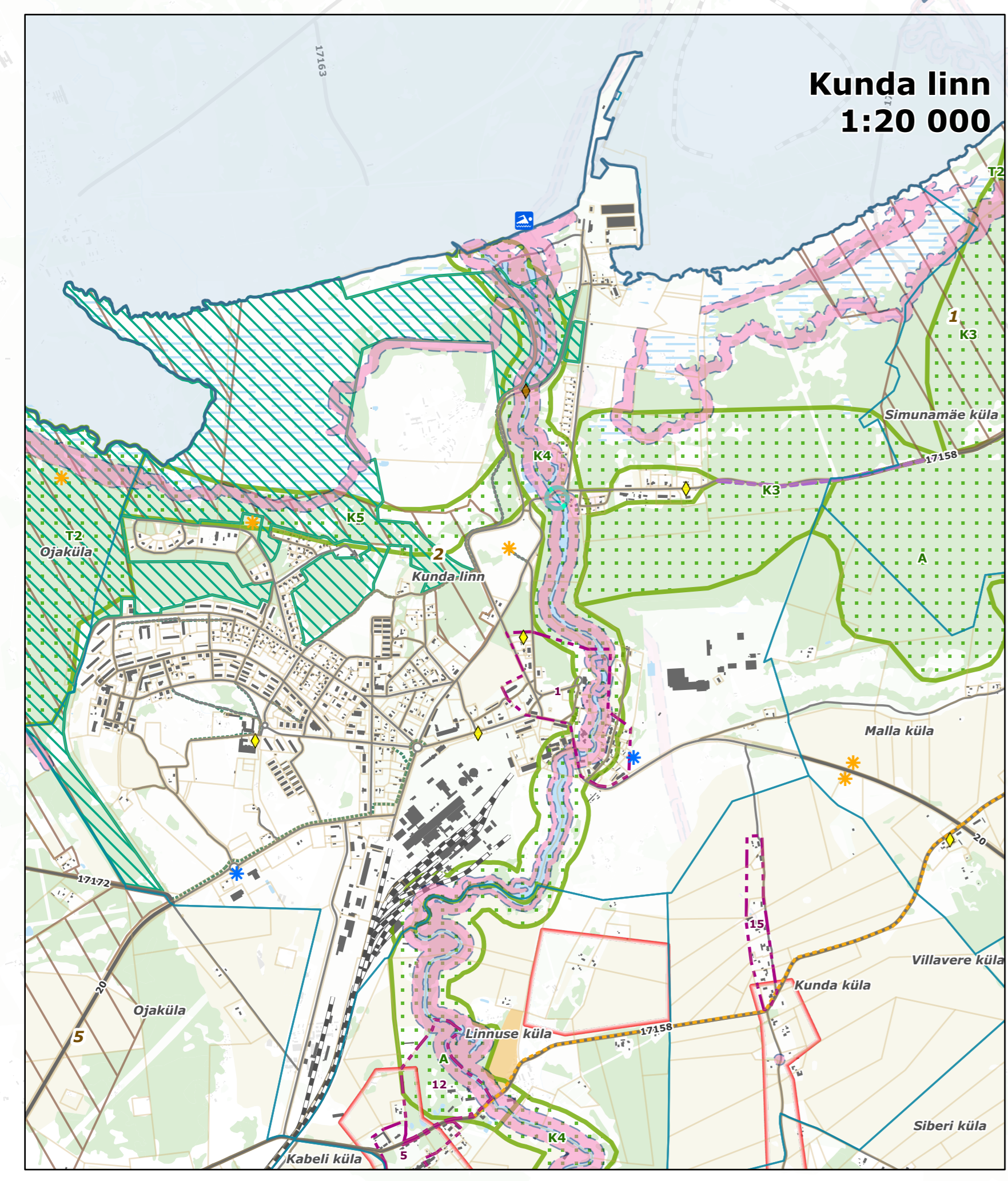
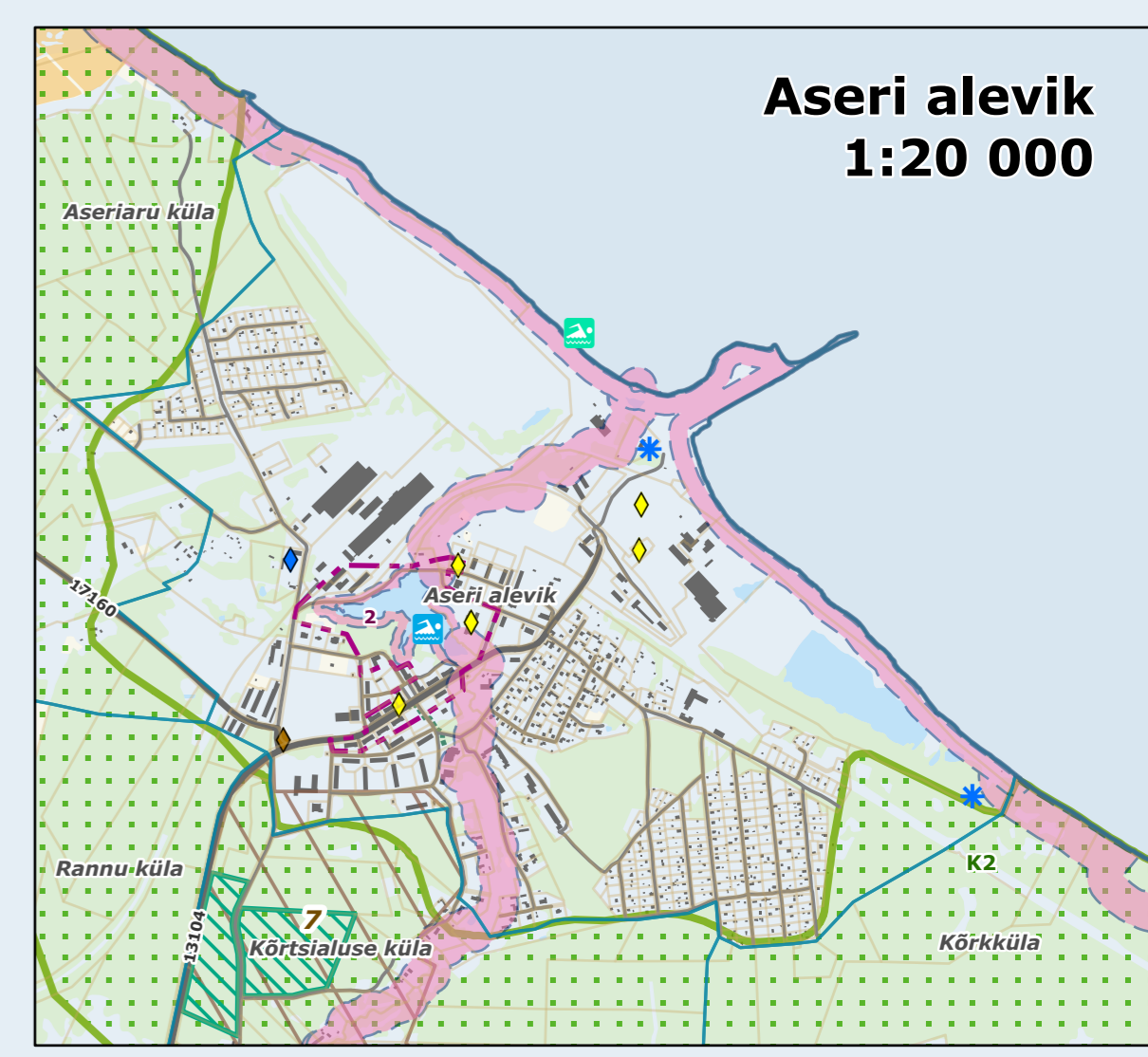
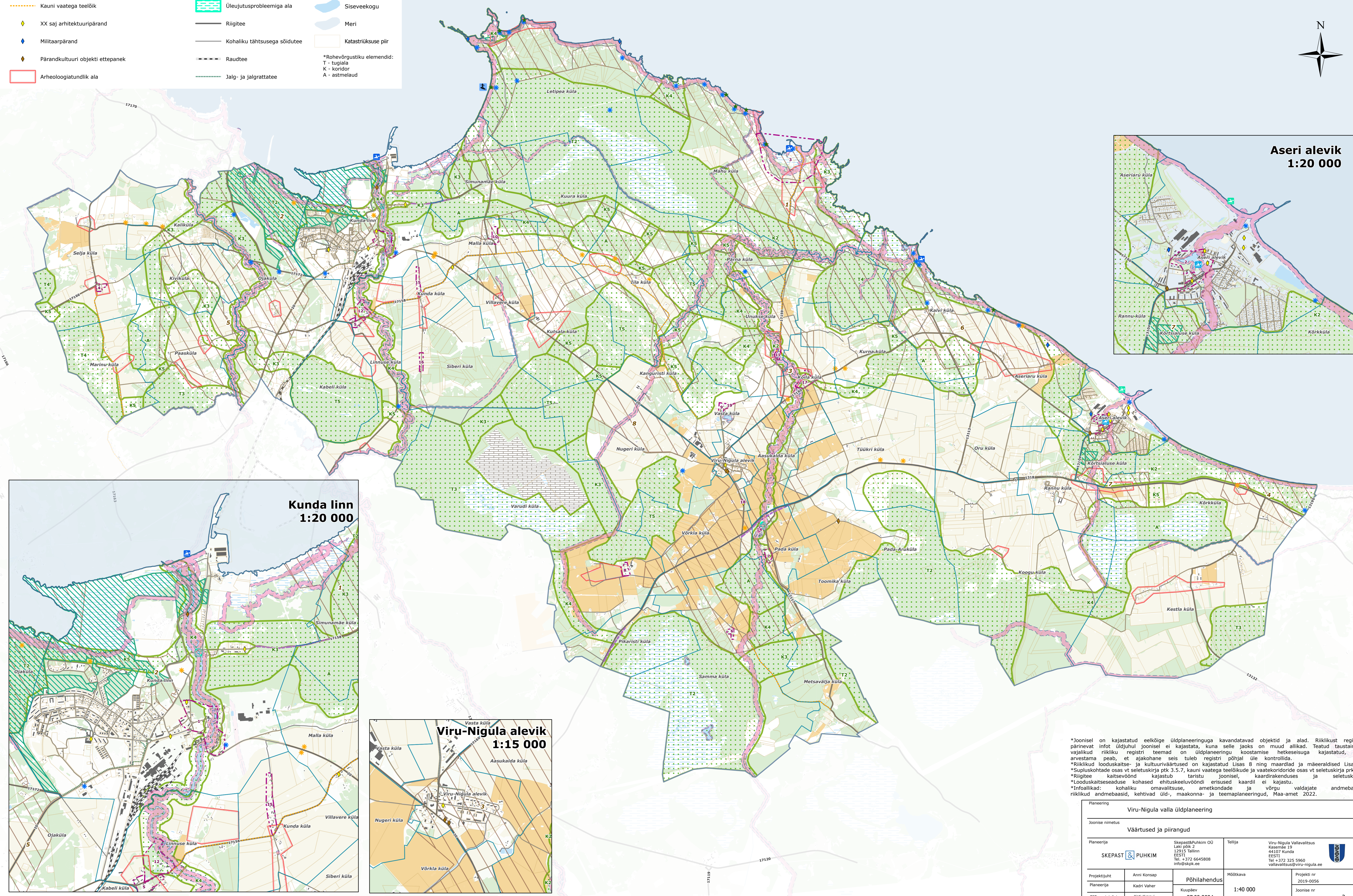
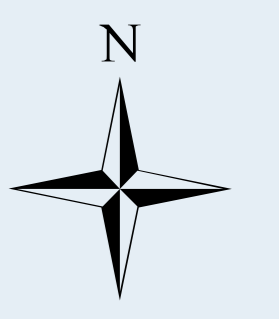
# VIRU-NIGULA VALLA ÜLDPLANEERING

## Väärtused ja piirangud

SKEPAST & PUHKIM



Möötkava 1:40 000



\*Joonisel on kajastatud eelkõige üldplaneeringuga kavandatavad objektid ja alad. Riiklikust registrist pärinevat infot üldjuhul joonisel ei kajastata, kuna selle jaoks on muud allikad. Teatud taustainfona vajalikud riikliku registri teemad on üldplaneeringu koostamise hetkesisuga kajastatud, kuid arvestama peab, et ajakohane seis tuleb registri põhjal üle kontrollida.  
 \*Riiklikud looduskaits- ja kultuuriväärtused on kajastatud Lisas 8 ning maardlad ja mäeraalised Lisas 9.  
 \*Supluskohtade osas vt seletuskirja pkt 3.5.7, kauni vaatega teelõikude ja vaatekoridoride osas vt seletuskirja pkt 4.4.  
 \*Riigitee kaitsesooned kajastub taristu joonisel, kaardirakenduses ja seletuskirjas.  
 \*Looduskaitsealade kohased ehituskeeluvööndi erisused kaardil ei kajastu.  
 \*Infoallikad: kohaliku omavalitsuse, ametkondade ja võrgu valdajate andmebaasid, riiklikud andmebaasid, kehtivad üld-, maakonna- ja teemaplaneeringud, Maa-amet 2022.

Planeering				
Viru-Nigula valla üldplaneering				
Joonise nimetus				
Väärtused ja piirangud				
Planeerija	SKEPAST & PUHKIM	Skepast&Puhkim OÜ Laiu põik 2 12915 Tallinn EESTI Tel +372 6645808 info@skep.ee	Tellijä	Viru-Nigula Vallavalitsus Kasernale 19 44107 Kunda EESTI Tel +372 325 5960 vallavalitsus@viru-nigula.ee
Projekti juht	Anni Konsap	Põhiahendus	Möötkava	Projekti nr
Planeerija	Katri Vaher	Kuupäev	1:40 000	2019-0056
GIS-spetsialist	Kati Kraavi	27.09.2024		Joonise nr
				3