

Leppemärgid

Maakasutuse juhtotstarve

- Aianduse maa-ala
- Elamu maa-ala
- Kalmistu maa-ala
- Keskuse maa-ala
- Liikluse maa-ala
- Mäetööstuse maa-ala
- P1/P2 Puhke ja looduslik maa-ala
- Riigikaitse maa-ala
- Sadama maa-ala
- Supelranna maa-ala
- Tootmise maa-ala
- Äri maa-ala
- Ühiskondliku ehitise maa-ala

- Tiheasustusala
- Detailplaneeringu koostamise kohustusega ala
- Riigitee
- Oluliselt muudetav teeõik
- Planeeritav mitmetasandiline ristmik
- Kohaliku tähtsusega sõidutee
- Planeeritav kohaliku tähtsusega sõidutee
- Raudtee
- Planeeritav raudtee
- Jalg- ja jalgrattatee
- Planeeritav jalg- ja jalgrattatee
- Rohevõrgustik*
- Kunda sadama arenguala

Alusinfo

- Valla piir
- Asustusüksuse piir
- Katastrüksuse piir
- Hoone
- Turbaväli
- Märgala
- Puittaimestik
- Haritav maa
- Siseveekogu
- Meri

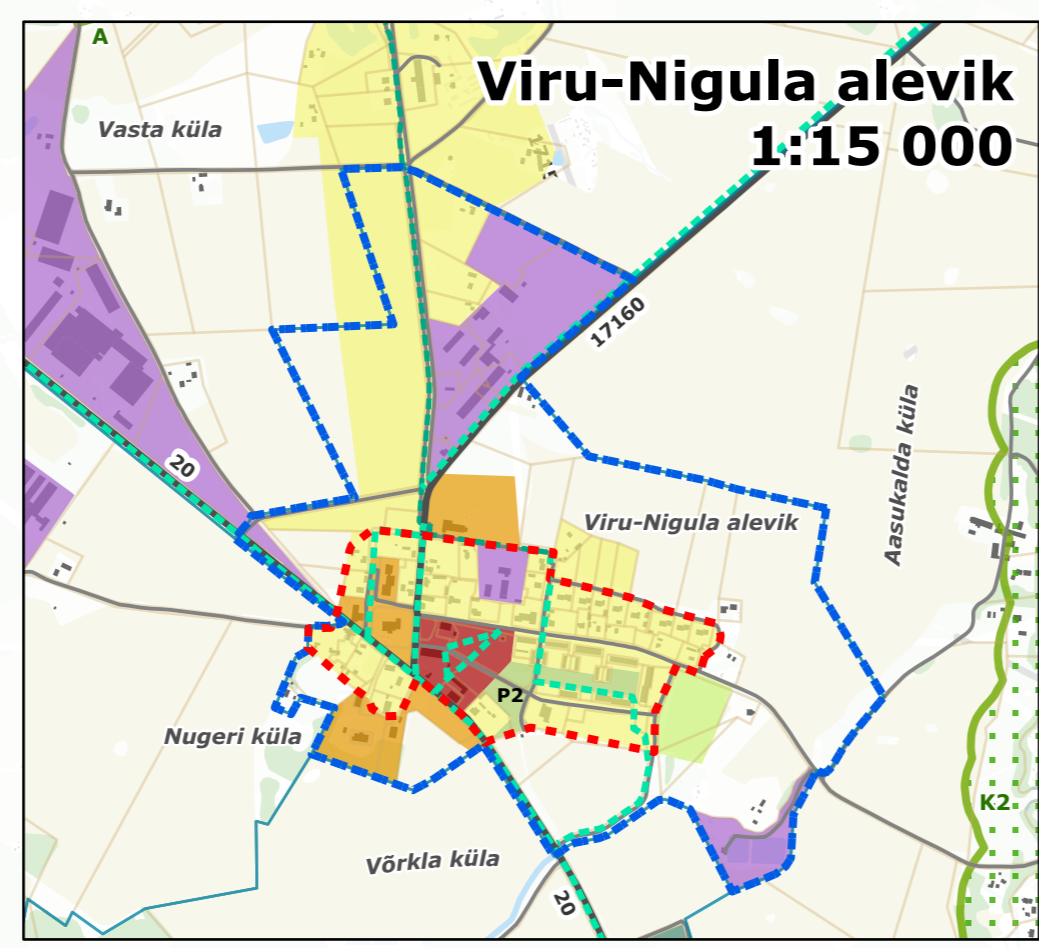
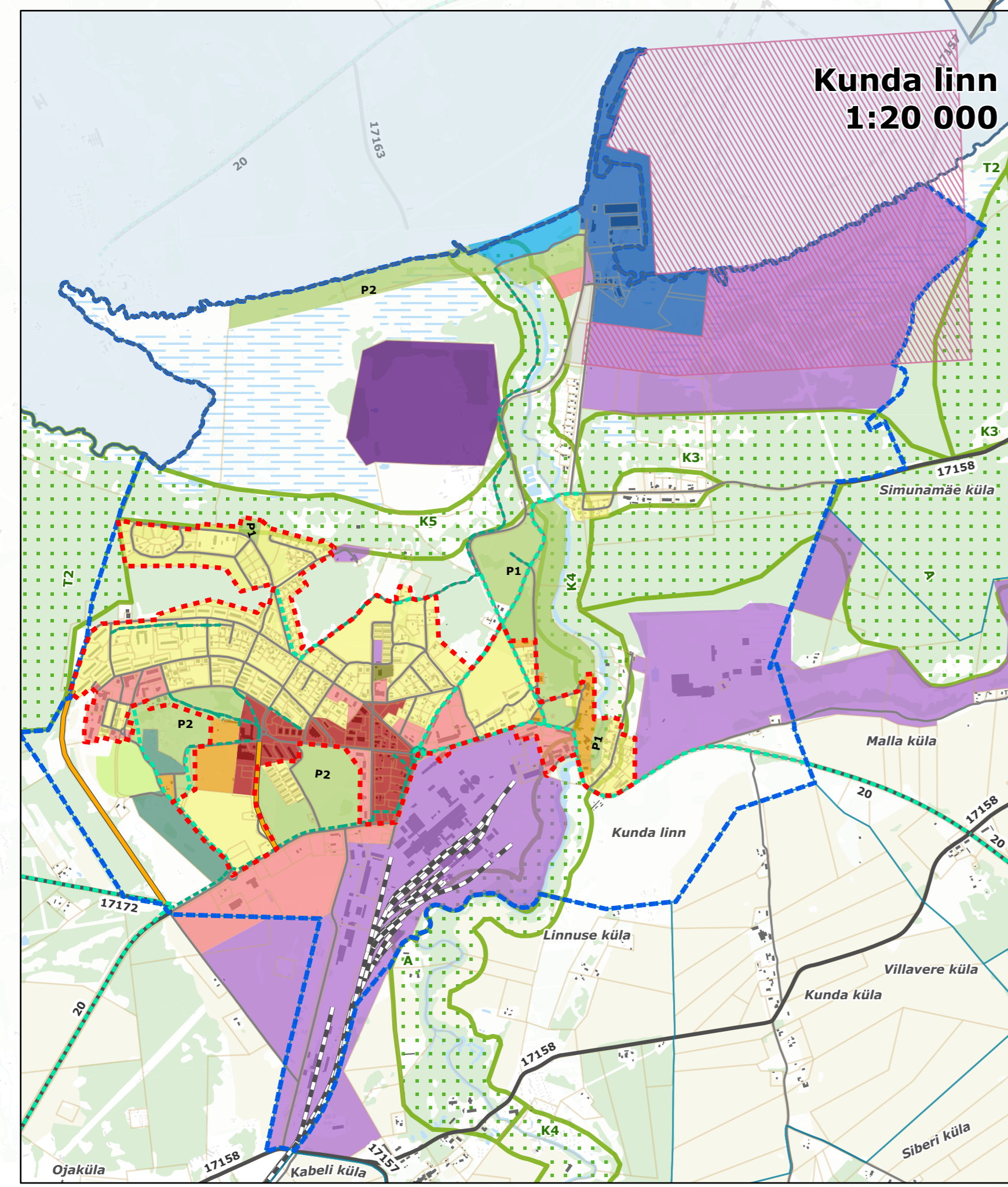
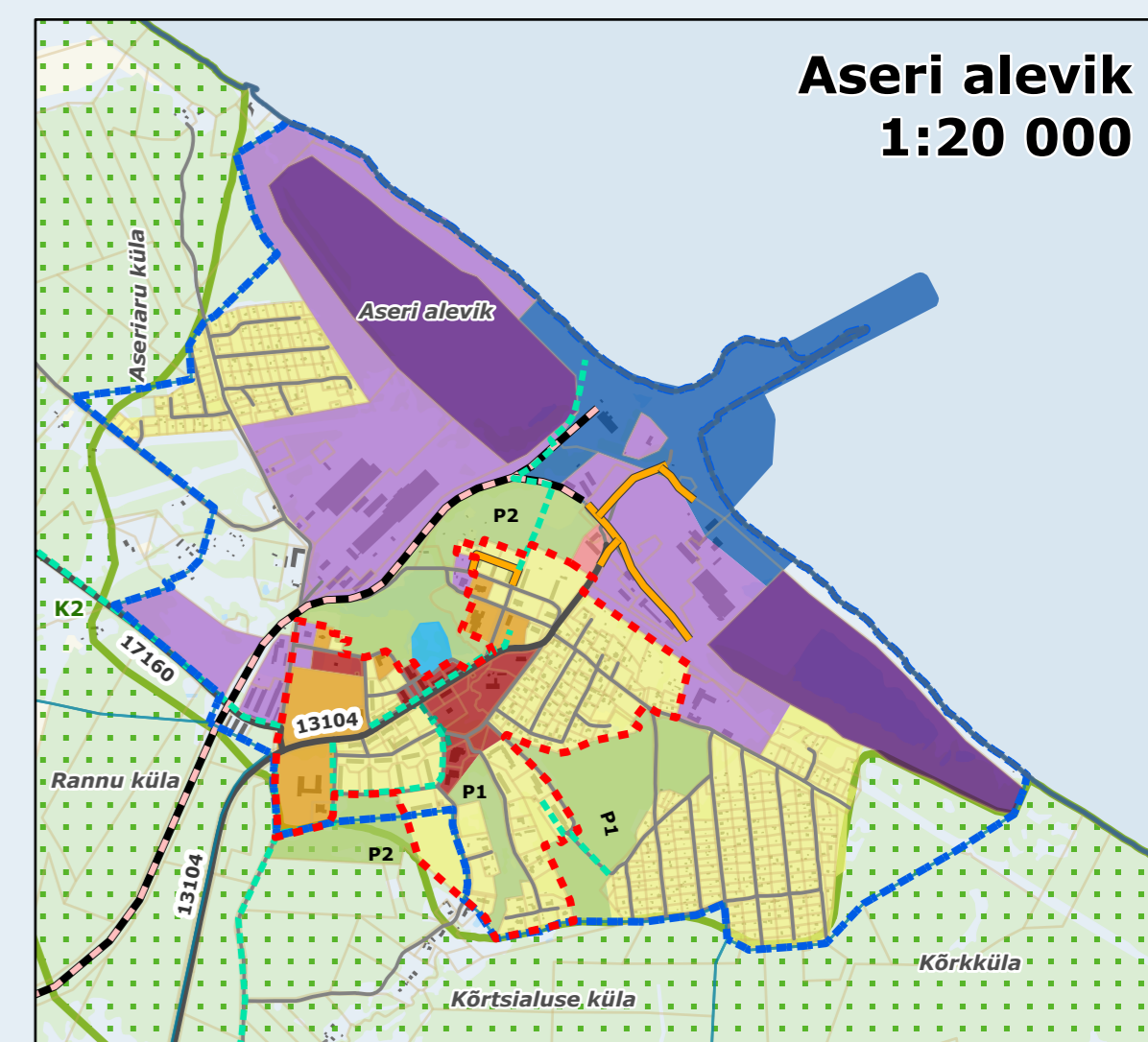
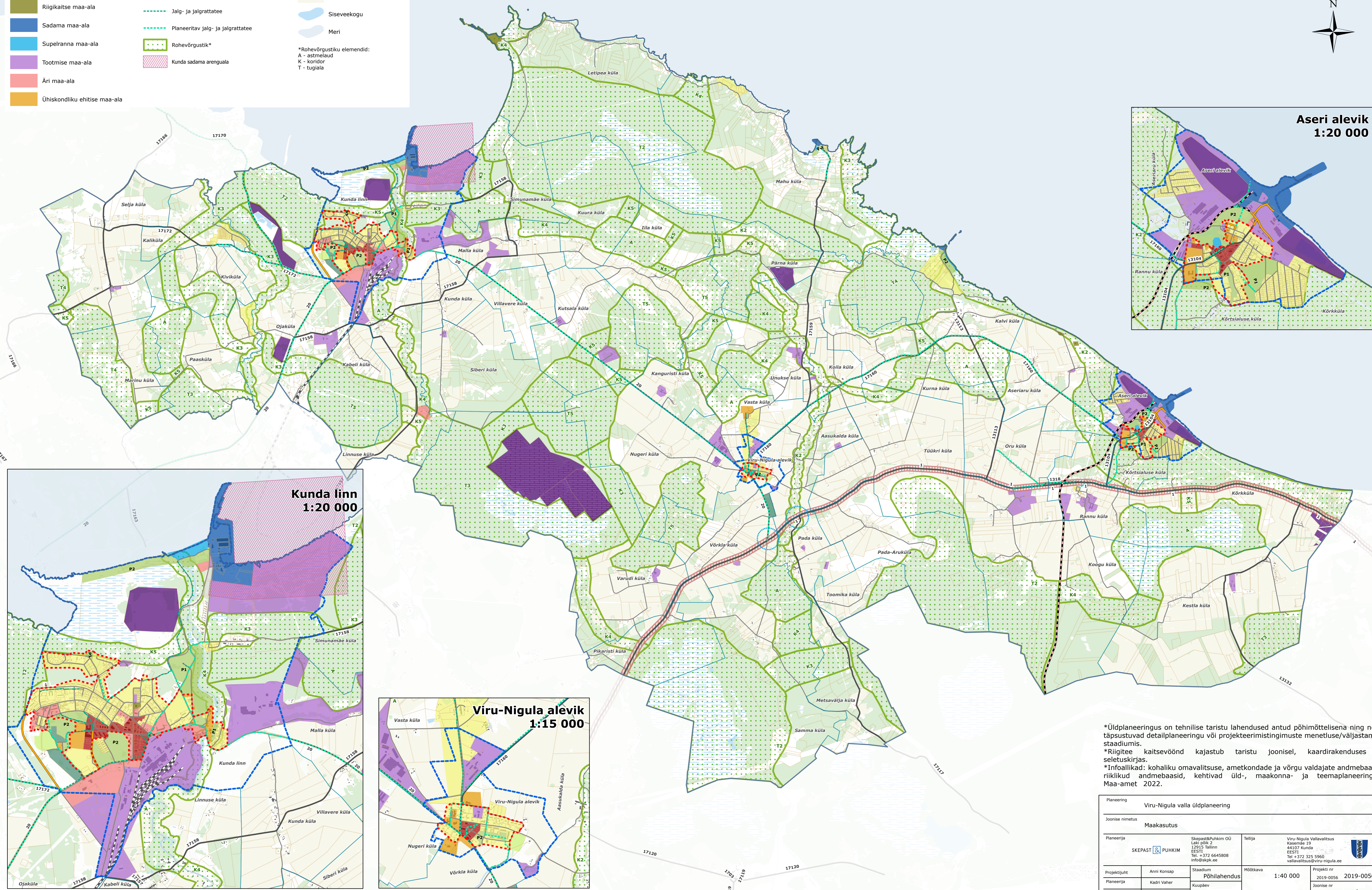
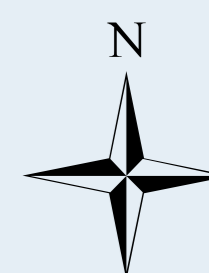
*Rohevõrgustiku elemendid:
 A - astmelaud
 K - koridor
 T - tugiala

VIRU-NIGULA VALLA ÜLDPLANEERING Maakasutus

SKEPAST & PUHKIM



Möötkava 1:40 000



*Üldplaneeringus on tehnilise taristu lahendused antud põhimõttelisena ning need täpsustuvad detailplaneeringu või projekteerimistingimuste menetluse/väljastamise staadiumis.
 *Riigitee kaitsevöönd kajastub taristu joonisel, kaardirakenduses ja seletuskirjas.
 *Infoallikad: kohaliku omavalitsuse, ametkondade ja võrgu valdajate andmebaasid, riiklikud andmebaasid, kehtivad üld-, maakonna- ja teemaplaneeringud, Maa-amet 2022.

Planeering		Viru-Nigula valla üldplaneering	
Joonise nimetus		Maakasutus	
Planeerija	SKEPAST & PUHKIM	Skepast&Puhkim OÜ Laki pöök 2 12915 Tallinn Tel. +372 6645808 info@skep.ee	Tellijä Viru-Nigula Vallavalitsus Kaisemäe 19 44107 Kunda EESTI Tel. +372 325 5960 vallavalitsus@viru-nigula.ee
Projekti juht	Anni Konsap	Staadium	Põhilahendus
Planeerija	Kadri Vaher	Möötkava	1:40 000
GIS-spetsialist	Kati Kraavi	Projekt nr	2019-0056
		Joonise nr	2019-0056
			1