

TINGMÄRGID TEEDE OSAST

- Katastriüksuse piir
— Projektiga seotud projektide jooned
- - - Isikliku kasutusõiguse määramine
X Likvideeritav objekt (mahasõit, hekk, liiklusmärk jne)
— Proj. asfaltkatte serv
— Proj. mulde ülemine serv
— Proj. sõidutee betoonäärekivi
— Proj. äärekivi langetatud.
ÄH=0cm: äärekivi kõrgus 0cm
— Proj. mulde alumine serv / kraavi välisserv
— Proj. mulde nõlv
54.60 54.55
8+00 8+25
— Proj. sõidutee telg ja piketaaž
— 54,02
— Proj. kraav (sh. kõrgusarv ja voolusuund)
— Proj. kraavi põhja kindlustamine killustikuga
— Proj. kraavi põhja ja truubi nõlva kindlustamine munakiviga
— Proj. trüüp ja voolusuund

LIIKLUSKORRALDUS

- 911 Proj. teemärgis koos teemärgise numbriga
O A Proj. liiklusemärgi / viida post
221 (Ig) Proj. liiklusemärk (suurusgrupp)
221 Olemasolev liiklusemärk
● Proj. tähistused

HALJASTUS

- Olemasoleva kõrghaljastuse säilitamine
X Proj. likvideeritav kõrghaljastus
+ Proj. puu

VÄIKEVORMID

- Proj. pink
— Proj. prügikast

SADEMEVEEKANALISATSIOON

- SK1
—

KITSENDUSED

- Kultuurimälestis
— Kunda vana kalmistu (5768)
— Kinnismälestise kaitsevöönd
— Toolse fosforiidimaardla
registrikaardi nr 193, ID[KKR ID]
MRD0000163

KATENDID

- Proj. konstruktsioon 1, sõidutee ja parkla
— Proj. konstruktsioon 2, kergliiklustee
— Proj. konstruktsioon 3, eraldusribad (kollane)
— Proj. konstruktsioon 4, tugipeenarde kindlustamine
— Proj. konstruktsioon 5, muld ja murukülv

HEPTA GROUP ENERGY OÜ TINGMÄRGID TÖÖ NR 18-307

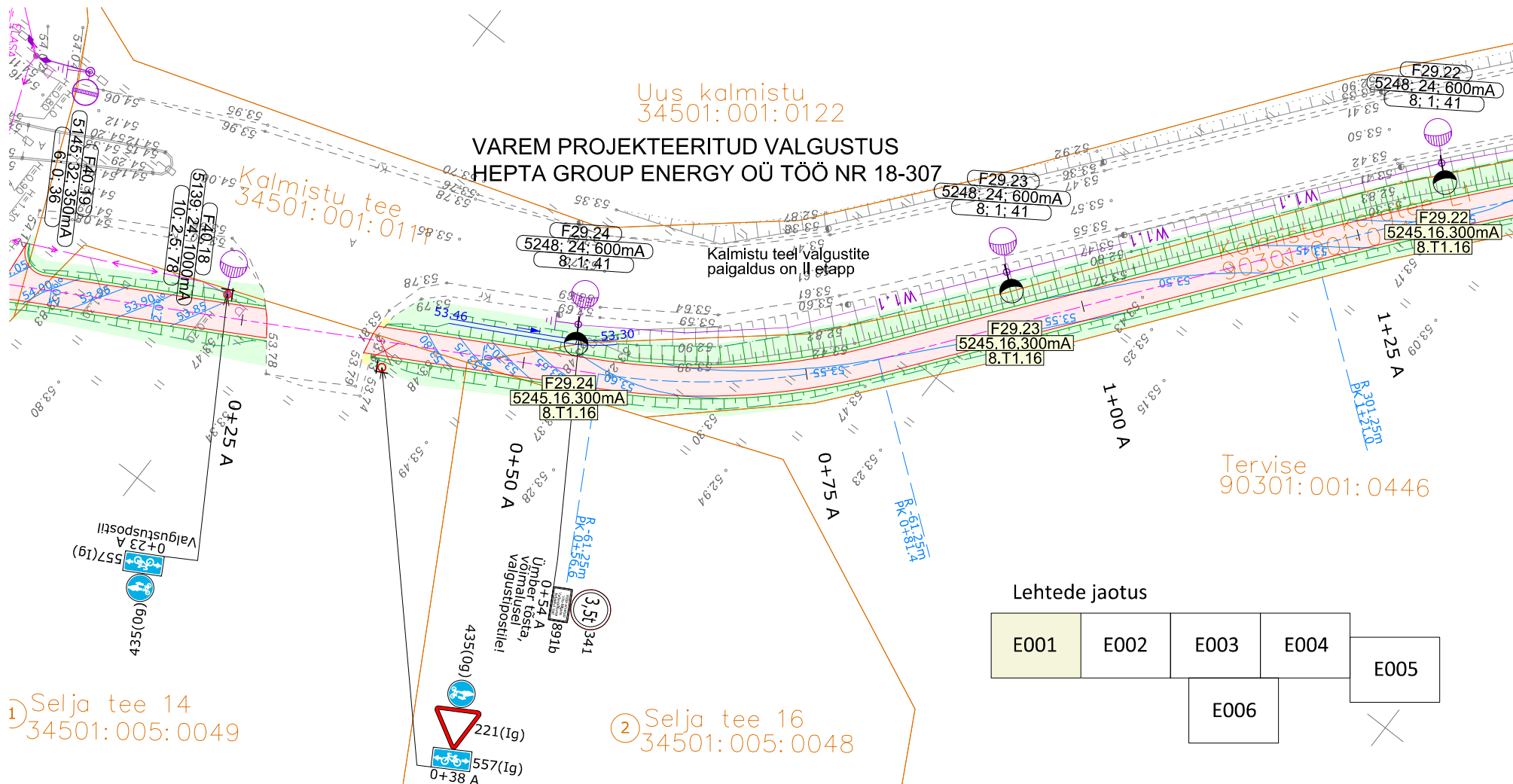
TINGMÄRGID VARASEMAST VALGUSTUSE PROJEKTIST

	X- LJS grupi nr; V- Valgusti järgu nr; Y-Optika; Z- LEDide arv; I - voolutugevus; H- masti kõrgus; W- konsooli pikkus K- konsooli kalle (* - märgitud vaid vajadusel); P- võimsus; ** - 4000K
	Uue masti ja valgusti paigaldus (ei kuulu KIK mahtu)
— W1.1	Valgustite toitekaabel kaitsetorus, X-kaablite arv
	Valgusti maandus

LINE ENGINEERING OÜ TINGMÄRGID TÖÖ NR T2009

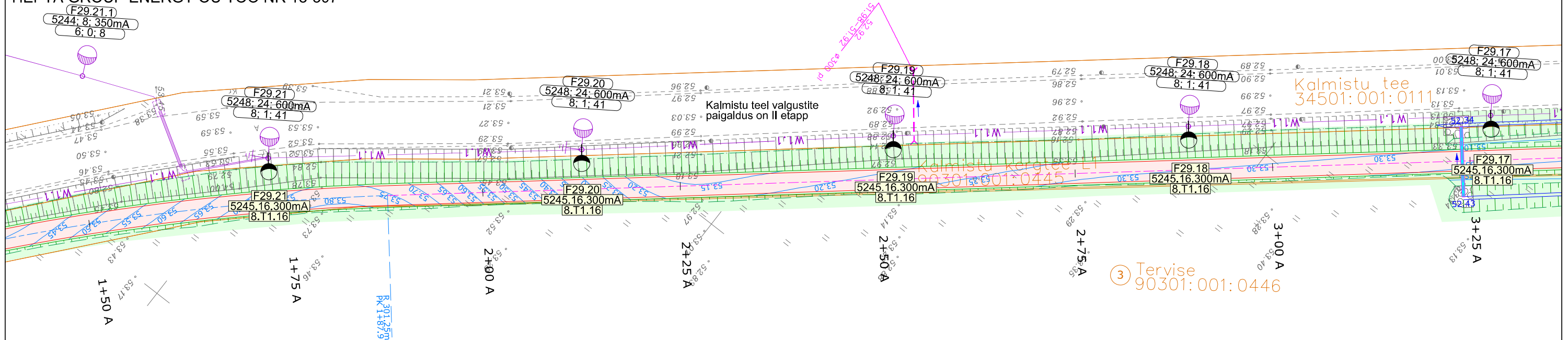
PROJEKTEERITUD VALGUSTUSE TINGMÄRGID

	- Varem projekteeritud valgusti mastil P-konsooli vahetus T konsooli vastu, jalgteed leed-valgusti lisamine T konsoolile.
	- proj. sõidutee / parkla leed-valgusti, metallmastil
	- proj. jalgteed leed-valgusti, metallmastil
— W1.1	- proj. valgustuse maakaabel ARLC 4G35+2,5Cu, kaablikaitsesetorus d75mm 450N
	- proj. tugeva seinaline kaablikaitsesetoru d75mm 750N
⊕	- proj. maanduspaigaldis
X	- demontaaž
— — — — —	- varem projekteeritud kaablitrassi uus trass



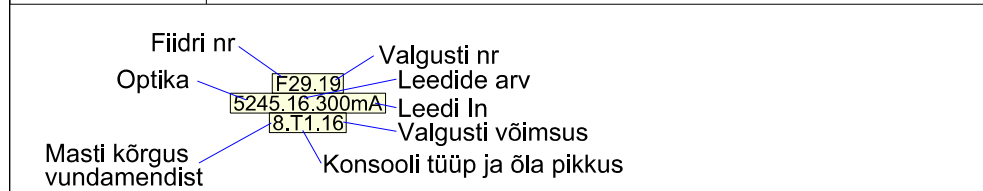
GEOALUS	Raxoest OÜ	töö nr GE-20-20	Möödist: 26.02.2020	Koordinaadid: L-EST 97 SÜSTEEMIS		
				Kõrgused:	EH2009 SÜSTEEMIS	
Projekteerija <i>Line Engineering OÜ</i> Anne 73 - 18 Tartu 50704 Registrikood 10945245 ennkippasto@gmail.com +372 522 4137		Tellija	Viru-Nigula Vallavalitsus		Töö nr	T2009
		Töö nimetus	Kunda linna Kalmistu tee kergliiklustee projekt. Valgustuse osa.		Objekti aadress	Lääne-Viru maakond Viru-Nigula vald Kunda linn
Kontrollis Enn Kippasto		Joonis	Valgustuse asendiplaan, tingmargid		Projekti staadium	Põhiprojekt
Projekteerija Enn Kippasto		Fail	Kuupäev	Mõõt	Joonis	
		T2009_PP_EL-4-01_v01_asendvalgustus	01.07.2020	1:500	E001	

VAREM PROJEKTEERITUD VALGUSTUS
HEPTA GROUP ENERGY OÜ TÖÖ NR 18-307



PROJEKTEERITUD VALGUSTUSE TINGMÄRGID

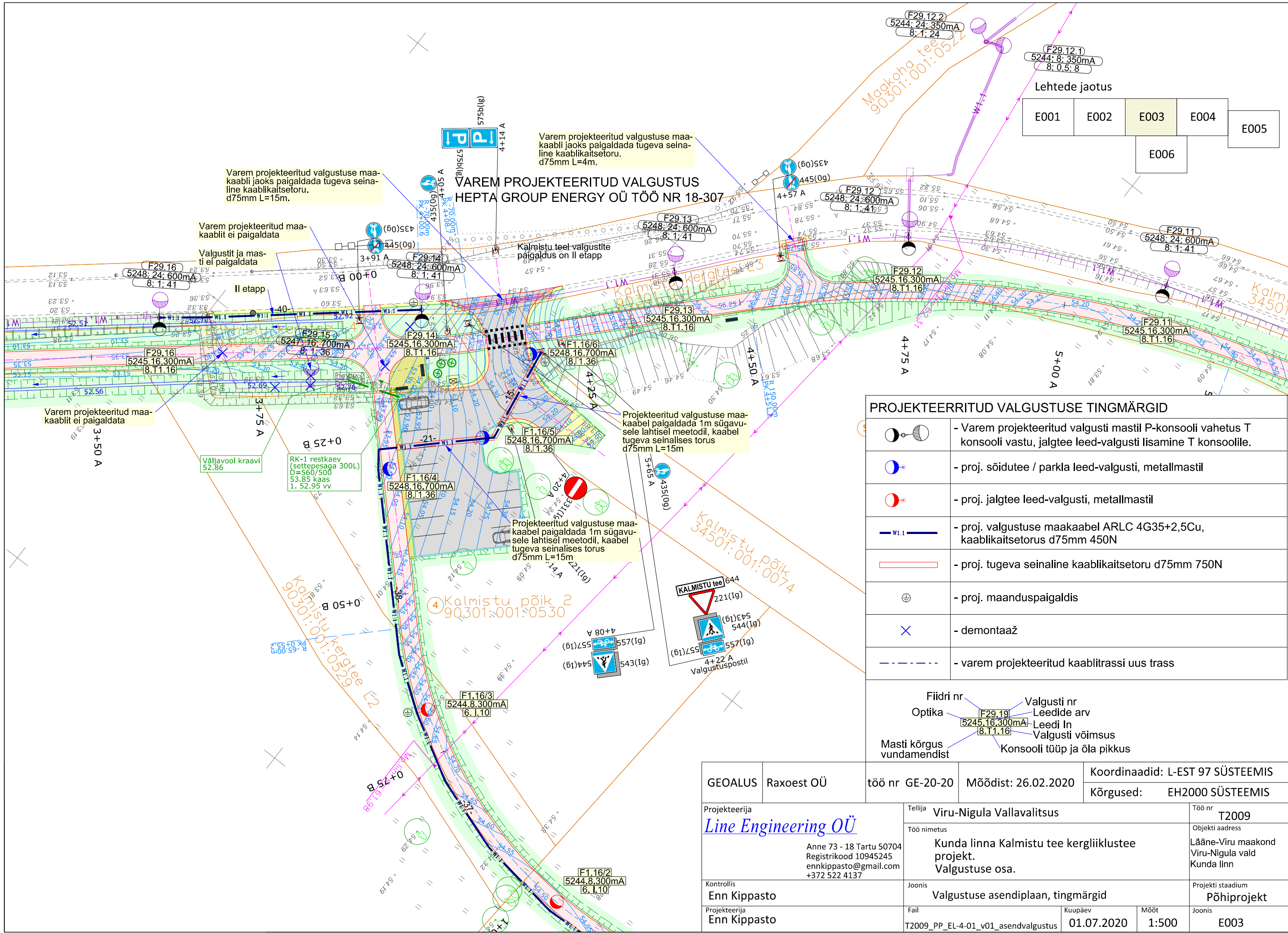
	- Varem projekteeritud valgusti mastil P-konsooli vahetus T konsooli vastu, jalgteed leed-valgusti lisamine T konsoolile.
	- proj. sõidutee / parkla leed-valgusti, metallmastil
	- proj. jalgteed leed-valgusti, metallmastil
	- proj. valgustuse maakaabel ARLC 4G35+2,5Cu, kaablikaitsetorus d75mm 450N
	- proj. tugeva seinaline kaablikaitsetoru d75mm 750N
	- proj. maanduspaigaldis
	- demontaaž
	- varem projekteeritud kaablitrassi uus trass



Lehtede jaotus

E001	E002	E003	E004	E005
		E006		

GEOALUS	Raxoest OÜ	töö nr GE-20-20	Möödist: 26.02.2020	Koordinaadid: L-EST 97 SÜSTEEMIS
				Kõrgused: EH2000 SÜSTEEMIS
Projekteerija Line Engineering OÜ Anne 73 - 18 Tartu 50704 Registrikood 10945245 ennkippasto@gmail.com +372 522 4137	Tellijä Viru-Nigula Vallavalitsus	Töö nr T2009		Objekti aadress Lääne-Viru maakond Viru-Nigula vald Kunda linn
Kontrollis Enn Kippasto	Joonis Valgustuse asendiplaan, tingmargid			Projekti staadium Põhiprojekt
Projekteerija Enn Kippasto	Fail T2009_PP_EL-4-01_v01_asendvalgustus	Kuupäev 01.07.2020	Mõõt 1:500	Joonis E002

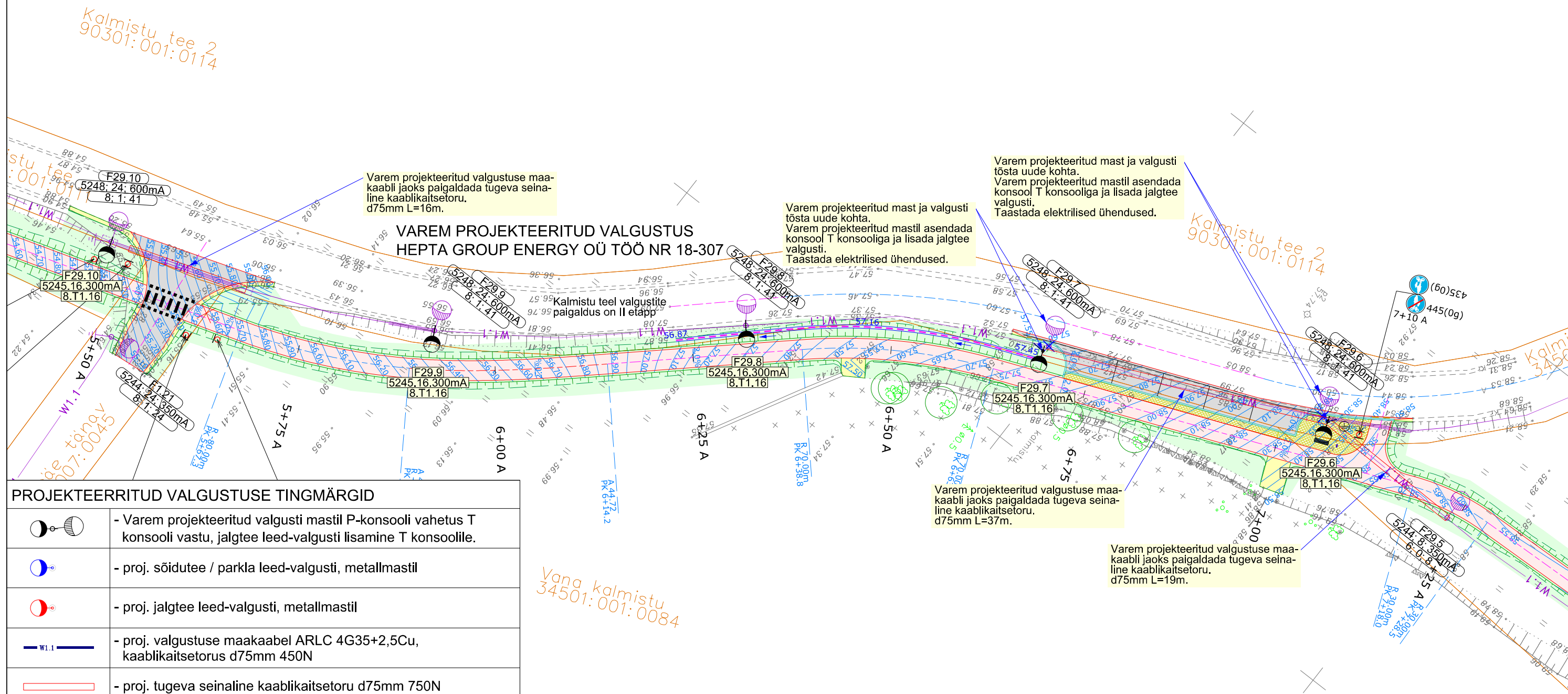


E001	E002	E003	E004	E005
			E006	

PROJEKTEERITUD VALGUSTUSE TINGMÄRGID	
	- Varem projekteeritud valgusti mastil P-konsooli vahetus T konsooli vastu, jalgteedele valgusti lisamine T konsoolile.
	- proj. sõidutee / parkla leed-valgusti, metallmastil
	- proj. jalgteedele leed-valgusti, metallmastil
	- proj. valgustuse maakaabel ARCLC 4G35+2,5Cu, kaablikaitsetorus d75mm 450N
	- proj. tugeva seinaline kaablikaitsetoru d75mm 750N
	- proj. maanduspaigaldis
	- demontaaž
	- varem projekteeritud kaablitrassi uus trass
<div>Fiidri nr Optika Masti kõrgus vundamendist</div> <div>Valgusti nr Leedide arv Leedi In Valgusti võimsus Konsooli tüüp ja õla pikkus</div>	

GEOALUS	Raxoest OÜ	töö nr GE-20-20	Möödist: 26.02.2020	Koordinaadid: L-EST 97 SÜSTEEMIS	
				Kõrgused: EH2000 SÜSTEEMIS	
Projekteerija <i>Line Engineering OÜ</i> Anne 73 - 18 Tartu 50704 Registrikood 10945245 ennkippasto@gmail.com +372 522 4137		Tellija Viru-Nigula Vallavalitsus		Töö nr T2009	
		Töö nimetus Kunda linna Kalmistu tee kergliiklustee projekt. Valgustuse osa.		Objekti aadress Lääne-Viru maakond Viru-Nigula vald Kunda linn	
Kontrollis Enn Kippasto		Joonis Valgustuse asendiplaan, tingmargid			Projekti staadium Põhiprojekt
Projekteerija Enn Kippasto		Fail T2009_PP_EL-4-01_v01_asendvalgustus	Kuupäev 01.07.2020	Mõõt 1:500	Joonis E003

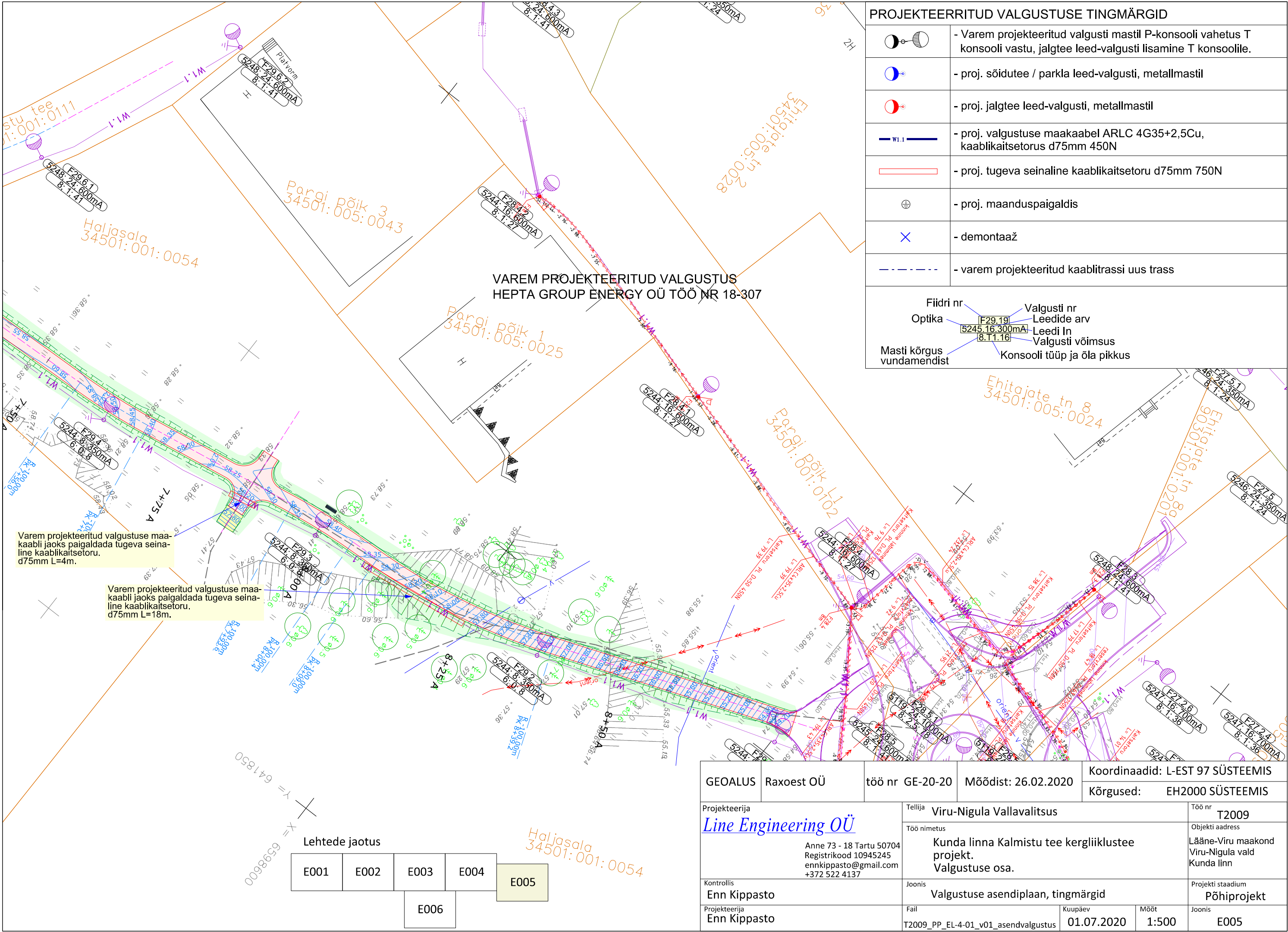
E001	E002	E003	E004	E005
		E006		



PROJEKTEERITUD VALGUSTUSE TINGMÄRGID

	- Varem projekteeritud valgusti mastil P-konsooli vahetus T konsooli vastu, jalgtee leed-valgusti lisamine T konsoolile.
	- proj. sõidutee / parkla leed-valgusti, metallmastil
	- proj. jalgtee leed-valgusti, metallmastil
	- proj. valgustuse maakaabel ARLC 4G35+2,5Cu, kaablikaitsetorus d75mm 450N
	- proj. tugeva seinaline kaablikaitsetoru d75mm 750N
	- proj. maanduspaigaldis
	- demontaaž
	- varem projekteeritud kaablitrassi uus trass

GEOALUS	Raxoest OÜ	töö nr GE-20-20	Möödist: 26.02.2020	Koordinaadid: L-EST 97 SÜSTEEMIS	
				Kõrgused:	EH2000 SÜSTEEMIS
Projekteerija <i>Line Engineering OÜ</i> Anne 73 - 18 Tartu 50704 Registrikood 10945245 ennkippasto@gmail.com +372 522 4137			Tellija Viru-Nigula Vallavalitsus		Töö nr T2009
			Töö nimetus Kunda linna Kalmistu tee kergliiklustee projekt. Valgustuse osa.		Objekti aadress Lääne-Viru maakond Viru-Nigula vald Kunda linn
Kontrollis Enn Kippasto			Joonis Valgustuse asendiplaan, tingmärgid		Projekti staadium Põhiprojekt
Projekteerija Enn Kippasto			Fail T2009_PP_EL-4-01_v01_asendvalgustus	Kuupäev 01.07.2020	Mõõt 1:500
				Joonis E004	

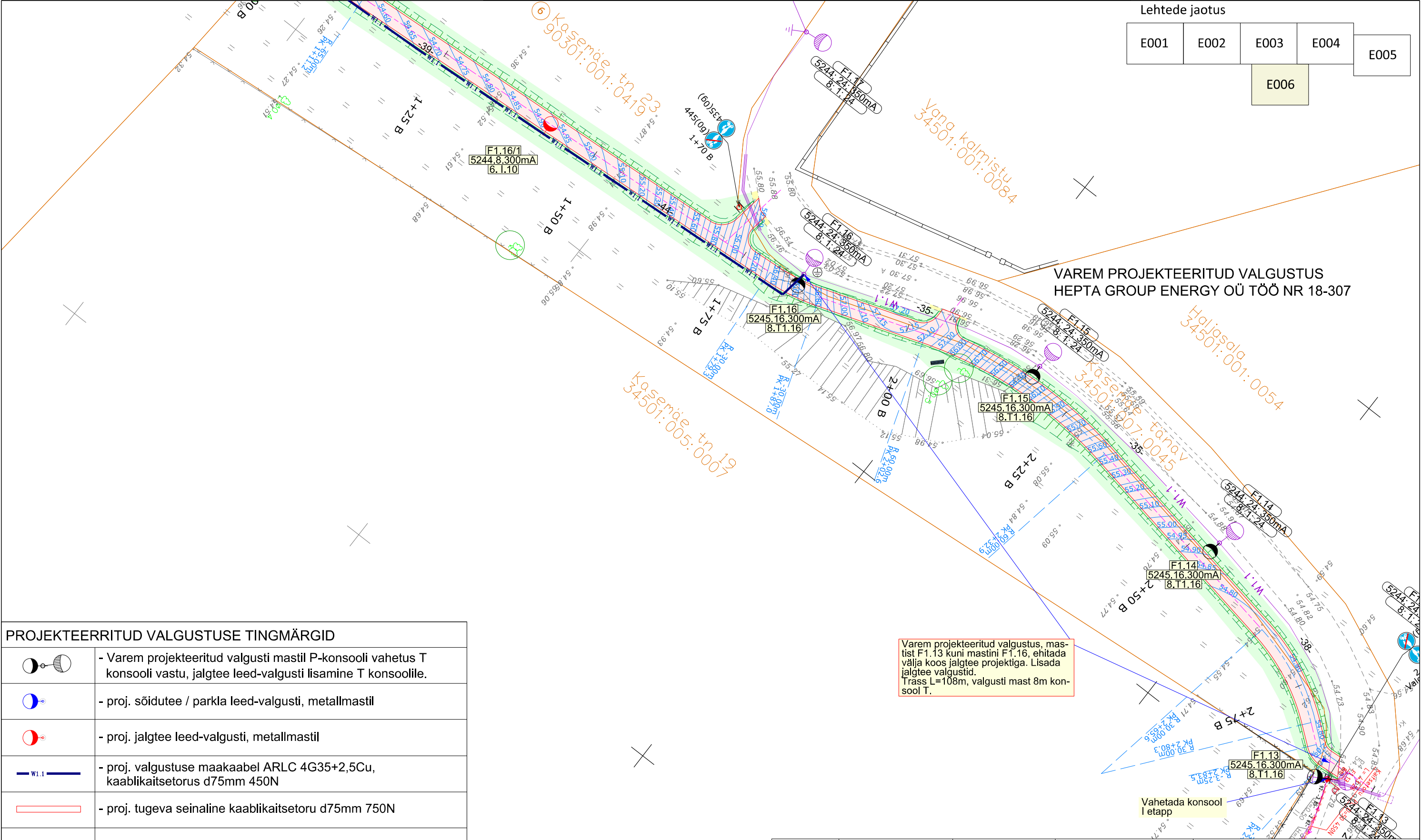


PROJEKTEERITUD VALGUSTUSE TINGMÄRGID

	- Varem projekteeritud valgusti mastil P-konsooli vahetus T konsooli vastu, jalgteed valgusti lisamine T konsoolile.
	- proj. sõidutee / parkla leed-valgusti, metallmastil
	- proj. jalgteed leed-valgusti, metallmastil
	- proj. valgustuse maakaabel ARLC 4G35+2,5Cu, kaablikaitsetorus d75mm 450N
	- proj. tugeva seinaline kaablikaitsetoru d75mm 750N
	- proj. maanduspaigaldis
	- demontaaž
	- varem projekteeritud kaablitrassi uus trass

Fiidri nr	Valgusti nr
Optika	Leedide arv
Masti kõrgus	Leedi In
vundamendist	Valgusti võimsus
	Konsooli tüüp ja öla pikkus

GEOALUS	Raxoest OÜ	töö nr	GE-20-20	Möödist:	26.02.2020	Koordinaadid:	L-EST 97 SÜSTEEMIS
						Kõrgused:	EH2000 SÜSTEEMIS
Projekteerija	Line Engineering OÜ			Tellij	Viru-Nigula Vallavalitsus		
	Anne 73 - 18 Tartu 50704 Registrikood 10945245 ennkippasto@gmail.com +372 522 4137			Töö nimetus	Kunda linna Kalmistu tee kergliiklustee projekt. Valgustuse osa.		
Kontrollis	Enn Kippasto			Joonis	Valgustuse asendiplaan, tingmärgid		
Projekteerija	Enn Kippasto			Fail	T2009_PP_EL-4-01_v01_asendvalgustus	Kuupäev	01.07.2020
				Mõõt	1:500	Joonis	E005



Lehtede jaotus				
E001	E002	E003	E004	E005
		E006		

PROJEKTEERITUD VALGUSTUSE TINGMÄRGID	
	- Varem projekteeritud valgusti mastil P-konsooli vahetus T konsooli vastu, jalgtee leed-valgusti lisamine T konsoolile.
	- proj. sõidutee / parkla leed-valgusti, metallmastil
	- proj. jalgtee leed-valgusti, metallmastil
	- proj. valgustuse maakaabel ARLC 4G35+2,5Cu, kaablikaitsetorus d75mm 450N
	- proj. tugeva seinaline kaablikaitsetoru d75mm 750N
	- proj. maanduspaigaldis
	- demontaaž
	- varem projekteeritud kaablitrassi uus trass
<div><div>Fiidri nr</div><div>Optika</div><div>Masti kõrgus vundamendist</div><div>Valgusti nr</div><div>Leedide arv</div><div>Leedi l</div><div>Valgusti võimsus</div><div>Konsooli tüüp ja õla pikkus</div></div>	

Varem projekteeritud valgustus, mastist F1.13 kuni mastini F1.16, ehitada välja koos jalgtee projektiga. Lisada jalgtee valgustid.
Trass L=108m, valgusti mast 8m konsool T.

Vahetada konsool I etapp

GEOALUS	Raxoest OÜ	töö nr GE-20-20	Möödist: 26.02.2020	Koordinaadid: L-EST 97 SÜSTEEMIS	
				Kõrgused: EH2000 SÜSTEEMIS	
Projekteerija Line Engineering OÜ Anne 73 - 18 Tartu 50704 Registrikood 10945245 ennkippasto@gmail.com +372 522 4137		Tellija Viru-Nigula Vallavalitsus Töö nimetus Kunda linna Kalmistu tee kergliiklustee projekt. Valgustuse osa.		Töö nr T2009 Objekti aadress Lääne-Viru maakond Viru-Nigula vald Kunda linn	
Kontrollis Enn Kippasto		Joonis Valgustuse asendiplaan, tingmargid		Projekti staadium Põhiprojekt	
Projekteerija Enn Kippasto		Fail T2009_PP_EL-4-01_v01_asendvalgustus	Kuupäev 01.07.2020	Mõõt 1:500	Joonis E006